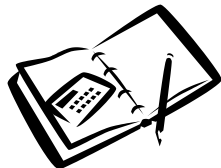


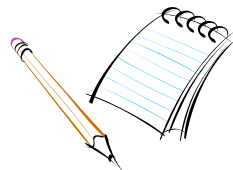
にち ほん ご きょう しつ あん ない ちゅうおう かいいん  
**日 本 語 教 室 案 内 中 央 (会 員)**

No.	市町名	日本語教室	活動日・時間	活動場所	最寄り駅	連絡先	費用	子連れ参加
1	ちゅうおう中央 あげおし上尾市	にほんごきょうしつ 日本語教室 あげおしこくさいこうりゅうきょうかい 上尾市国際交流協会	か 火・10:00～11:30 すい 水・19:00～20:30 もく 木・10:00～11:45	あげおしぶんか 上尾市文化センター コミュニティーセンター	あげおし 上尾 (JR高崎)	れんらくさき 連絡先 048-775-4811 せきもと 関本	ひよう 費用 かいいんひ 会員費 2000円/年	か もく 火・木 ○
		がいこくじんしえんかつどう 外国人支援活動として週3日日本語教室開催、ボランティア数:約40人。 じゅこうせい 受講生のニーズに応えた勉強、ボランティアの実力向上に努力しています。						
2	ちゅうおう中央 あげおし上尾市	はらいちにほんごきょうしつ 原市日本語教室	きん 金・19:00～21:00	はらいちこうみんかん 原市公民館	はらいち 原市 (ニューシャトル)	048-721-4948 はらいちこうみんかん 原市公民館	なし	○
		ねんほつそく 1995年発足／ボランティア数:20名／活動:日本語教室・交流会・料理教室など きらく たよ いごこちよ 気楽に立ち寄れて、居心地の良い学習環境の提供を心がけています。						
3	ちゅうおう中央 おけがわし桶川市	おけがわにほんごともかい おけがわ日本語友の会	もく 木・19:00～21:00	おけがわこうみんかん 桶川公民館	おけがわ 桶川 (JR高崎)	048-787-0123 なかがわ 中川	なし	○
4	ちゅうおう中央 おけがわし桶川市	おけがわ 桶川にほんごきょうしつ 日本語教室	すい 水・10:30～12:00	おけがわしゅうかいじよ 桶川集会所	おけがわ 桶川 (JR高崎)	048-786-3131 ありま 有馬	なし	そうだん 相談
5	ちゅうおう中央 かわぐちし川口市	かわぐちしりつとづかこうみんかん 川口市立戸塚公民館 にほんごきょうしつ 日本語教室	すい 水・19:00～21:00	とづかこうみんかん 戸塚公民館	ひがしかわぐち 東川口 (JR武蔵野)	048-295-1808 とづかこうみんかん 戸塚公民館	なし	○
6	ちゅうおう中央 かわぐちし川口市	さいわい 幸にほんごひろば ひろば	もく 木・19:00～21:00	かわぐちしみん かわぐち市民パートナー ステーション(キュポ・ラM4F)	かわぐち 川口 (JR京浜東北)	080-5383-1122 しらいし 白石	なし	そうだん 相談
		ねん がつほつそく 1998年4月発足／ボランティア数:50人(内活動中25人)／活動:日本語教室 がくしゅうしゃとも いつ だれ かんげい がくしゅうしゃ ボランティア、学習者共に何時でも誰でも歓迎。学習者のレベルに合わせ個人又はグループで指導中。						



にち ほん ご きょう しつ あん ない ちゅうおう かいいん  
日 本 語 教 室 案 内 中 央 (会 員)

No.	市町名	日本語教室	活動日・時間	活動場所	最寄り駅	連絡先	費用	子連れ参加
7	ちゅうおう 中央 かわぐちし 川口市	ボランティアサークル であ がっこう 出会うの学校	きん 金・10:00～12:00	あおきかいかん 青木会館	かわぐち 川口 (JR京浜東北)	れんらくさき 連絡先 090-8052-7129 ひらおか 平岡	ひよう 費用 300円/月	こづ さんか 子連れ参加 ○
		ねんぽうそく 1995年発足／ボランティア数:約20名／活動:日本語教室・交流会 どなたでも大歓迎です。いっしょに日本語を学びましょう。						
8	ちゅうおう 中央 さいたま市 いわつき 岩槻区	いわつき国際交流会日本語プラザ げつ 月曜教室	げつ 月・19:00～21:00	いわつきやくしよたもくてきしつ 岩槻区役所多目的室	いわつき 岩槻 (東武アーバンパーク)	090-8176-0377 いわなか 岩中	なし	そうだん 相談
		いわつき国際交流会日本語プラザ おやこ 親子クラブ	もく 木・10:30～12:00	いわつきじどう 岩槻児童センター	" (")	" "	なし	こづれ さんか 子連れ参加あり
		にほんごがしゅう てつだ 日本語学習のお手伝いをしています(基本は1対1)。その他、岩槻祭りでおみこし担ぎやゆかたの着付け体験をしたり、地域の行事に一緒に参加したりもします。 その他、岩槻祭りでおみこし担ぎやゆかたの着付け体験をしたり、地域の行事に一緒に参加したりもします。 ねんまつ たの かつどう ようす しょうかい 年末のパーティーも楽しいですよ！活動の様子をホームページで紹介していますので見てください。http://www.geocities.jp/i_plaza05/						
9	ちゅうおう 中央 さいたま市 うらわく 浦和区	うらわにほんご 浦和日本語ボランティアグループ	もく 木・10:00～12:00	さいたま市立岸町公民館	うらわ 浦和 (JR)	048-886-7293 ふじわら 藤原	なし	○
		くすのき (子ども受け入れ)	もく 木・18:30 20:30 ど 土・14:00～16:00	" "	" "	せつりつ しゅうねん むか 設立20周年を迎え、ボランティア一同楽しい教室作りに励んでいます。		
10	ちゅうおう 中央 さいたま市 うらわく 浦和区	にほんご 日本語ボランティアグループ	にち 日・10:30～12:00	コムナーレ 9F	うらわ 浦和(JR京浜東北)	048-834-3392	なし	○
		さくら	すい 水・13:30～15:00	うらわごうどうちようしゃ 浦和合同庁舎 3F	きたうらわ 北浦和(JR京浜東北)	みかみ 三上		
11	ちゅうおう 中央 さいたま市 うらわく 浦和区	NBCにほんごクラス	げつ 月・10:00～12:00	うらわごうどうちようしゃ 浦和合同庁舎 3F	きたうらわ 北浦和 (JR京浜東北)	048-832-6758 おおの 大野	えん かい 100円/回	○



にち ほん ご きょう しつ あん ない ちゅうおう かいいん  
日 本 語 教 室 案 内 中 央 (会 員)

No.	市町名	日本語教室	活動日・時間	活動場所	最寄駅	連絡先	費用	子連れ参加
12	さいたま市 おおみやく 大宮区	ちきゅうむら 地球村	すい 水・10:00～12:00	おおみや シーノ大宮 センタープラザ6F・7F	おおみや 大宮 (JR)	れんらくさき 048-640-6637 ほりうち 堀内	えん かい 100 円/回	○
13	さいたま市 さくらく 桜区	にほんご 日本語ボランティアクラブ つちあい	か 火・10:00～12:00	つちあいこうみんかん 土合公民館	なかうらわ 中浦和 (JR埼京)	048-838-8527 しょうじ 荘司	なし	そうだん 相談
<p>ねんほっそく すう めい かつどう にほんごきょうしつ こくさいこうりゅう 1999年発足 ボランティア数:12名 活動:日本語教室・国際交流のつどい がくしゅうしゃ にほんご ぶんか たの まな きょうしつ 学習者のニーズにあわせて、日本語や文化について楽しく学べる教室です。</p>								
14	さいたま市 みぬまく 見沼区	にほんごきょうしつ たんぼぼ日本語教室	か 火・10:00～12:00	はるおかくこうみんかん 春岡公民館	ひがしおおみや 東大宮 (JR宇都宮)	048-648-5056 かない 金井	えん かい 100円/回	○
15	とだし 戸田市	こうざい とだしこくさいこうりゅうきょうかい (公財)戸田市国際交流協会 にほんごきょうしつ 日本語教室	もく 木・19:00～20:30 ど 土・10:00～11:30	にいぞみなみちようしゃ かい 新曽南庁舎2階 "	とだ こうえん 戸田公園 (JR埼京)	048-434-5690 じむきょく 事務局	なし	そうだん 相談
<p>ねんほっそく すう めい かつどう にほんごきょうしつ けんしゅうりょこう こうりゅう 1997年発足 ボランティア数:28名 活動:日本語教室・バス研修旅行・交流パーティーなど がくしゅうしゃ じかい き おも ふんいき がくしゅう ていきょう きょうしつ 学習者が次回も来たいと思ってもらえる雰囲気と学習を提供できる教室です。</p>								
16	とだし 戸田市	ことばクラブ	すい 水・14:00～15:30	しょうがいしゃふくしかいかん 障害者福祉会館	とだ こうえん 戸田公園 (JR埼京)	048-441-5156 たなか 田中	なし	○
<p>かつどう にほんごきょうしつ こうりゅうかい はなみ りょうりきょうしつ 活動:日本語教室・交流会(お花見・料理教室など) みじか わだい つか ひょうげん まな 身近な話題から、使える表現を学んでいます。</p>								
17	わらびし 蕨市	にほんご 日本語ボランティアわらび中央	か 火・13:30～15:00 すい 水・14:30～16:30	ちゅうおうこうみんかん 中央公民館 "	わらび 蕨 (JR京浜東北)	048-432-2530 ちゅうおうこうみんかん 中央公民館	えん かい 50円/回	○



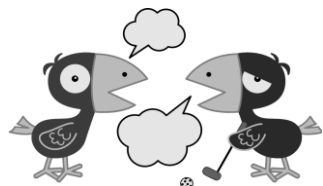
にち ほん ご きょう しつ あん ない ちゅうおう ひ かい いん  
**日 本 語 教 室 案 内 中 央 (非 会 員)**

No.	市町名	日本語教室	活動日・時間	活動場所	最寄駅	連絡先	費用	子連れ参加
1	川口市	国際交流コーナー	木・13:30～15:30	かわぐち市民パートナー ステーション(キュポ・ラM4F)	かわぐち川口 (JR京浜東北)	090-8004-5552 伊藤	なし	○
2	川口市	フレンドシップクラブ	水・19:00～21:00	にしこうみんかん 西公民館	かわぐち川口 (JR京浜東北)	048-251-3600 こうみんかん 公民館	なし	○
3	川口市	南平日本語クラブ	木・19:00～21:00	なんべいこうみんかん 南平公民館	かわぐち川口 (JR京浜東北)	090-7264-7676 まつもと 松本	なし	○
4	川口市	芝北日本語教室	日・13:00～15:00	しばきたこうみんかん 芝北公民館	ひがしうらわ 東浦和 (JR武蔵野)	048-266-2613 こうみんかん 公民館	なし	○
5	川口市	本町日本語クラブ・川口自主夜間中学	火・18:30～20:30	かわぐち市民パートナー ステーション(キュポ・ラM4F)	かわぐち川口 (JR京浜東北)	090-1843-1082 かねこ 金子	なし	○
6	川口市	栄町日本語クラブ・川口自主夜間中学	金・18:30～20:30	さかえちようこうみんかん 栄町公民館	かわぐち川口 (JR京浜東北)	090-1843-1082 かねこ 金子	なし	○
7	川口市	美しい日本語楽究	水・18:00～20:55	かわぐち市民パートナー ステーション(キュポ・ラM4F)	かわぐち川口 (JR京浜東北)	048-252-7614 たさき 田崎	なし	そらだん 相談
8	川口市	神根ふれあい日本語広場	金・13:00～15:00	かみねこうみんかん 神根公民館	かわぐちえき 川口駅よりバス	048-295-1552 くましる 熊代	なし	○
9	川口市	川口国際友好学院	土・9:30～12:00	かわぐち市民パートナー ステーション(キュポ・ラM4F)	かわぐち川口 (JR京浜東北)	048-223-0870 なかむら 中村	なし	○



にち ほん ご きょう しつ あん ない ちゅうおう ひ かい いん  
日 本 語 教 室 案 内 中 央 (非 会 員)

No.	市町名	日本語教室	活動日・時間	活動場所	最寄り駅	連絡先	費用	子連れ参加
10	ちゅうおう 中央 かわぐちし 川口市	にほんご はとがや日本語ボランティアの会	ど 土・9:00～11:00	はとがやこうみんかん 鳩ヶ谷公民館	はとがや 鳩ヶ谷 さいたまこうそくてつどう (埼玉高速鉄道)	れんらくさき 048-296-2254 おち 越智	ひよう なし	こづ ○
11	ちゅうおう 中央 かわぐちし 川口市	がいこくじん はとがや外国人のための にほんご 日本語の会	すい 水・19:00～21:00	みなみはとがやこうみんかん 南鳩ヶ谷公民館	みなみはとがや 南鳩ヶ谷 さいたまこうそくてつどう (埼玉高速鉄道)	090-7915-1135 さとう 佐藤	なし	○
12	ちゅうおう 中央 さいたまし さいたま市 いわつき 岩槻区	すいよう いわつき水曜日本語教室	すい 水・19:00～21:00	ワッツボランティアルーム2F	いわつき 岩槻 とうぶ (東武アーバンパーク)	080-4337-0235 いわさわ 岩澤	なし	そうだん 相談
13	ちゅうおう 中央 さいたまし さいたま市 うらわく 浦和区	ざい (財)さいたま市国際交流協会 にほんご のへや	きん 金・10:00～10:00 きん 金・18:00～20:00 だい 第5(金)は休み	コーナーレ9F " "	うらわ 浦和 (JR)	048-813-8500 こくさいこうりゅうきょうかい 国際交流協会	なし	○
14	ちゅうおう 中央 さいたまし さいたま市 うらわく 浦和区	にほんご 日本語で話す会	か 火・10:00～12:00 もく 木・10:00～12:00	うらわごうどうちようしゃ 浦和合同庁舎 3F " "	きたうらわ 北浦和 けいひんとうほく (JR京浜東北)	048-623-4880 かばさわ 蒲沢	にゅうかいきん 入会金 えん 1000円	×
15	ちゅうおう 中央 さいたまし さいたま市 うらわく 浦和区	がいこくじん 外国人のための日本語教室 にほんご のへや	か 火・10:00～12:00 か 火・18:30～20:30 すい 水・18:30～20:30	なんがこうみんかん 南筒公民館 " " "	きたうらわ 北浦和 けいひんとうほく (JR京浜東北)	048-882-1721 こうみんかん 公民館	なし	そうだん 相談
16	ちゅうおう 中央 さいたまし さいたま市 おおみやく 大宮区	にほんご さいたま日本語の会 こ (子どもも受け入れ)	ど 土・14:00～16:00	シーノおおみや 大宮 センタープラザ7F	おおみや 大宮 (JR)	090-4397-1184 たかはし 高橋 048-684-2378 やすだ 安田	なし	そうだん 相談
17	ちゅうおう 中央 さいたまし さいたま市 おおみやく 大宮区	ちきゅう 地球ひろば	ど 土・10:30～12:00	ちゅうぶこうみんかん 中部公民館	おおみや 大宮 (JR)	048-684-0910 たむら 田村	えん 100円/回	○



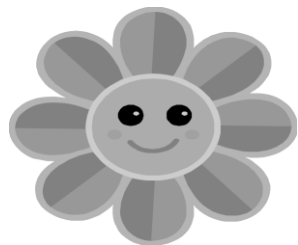
にち ほん ご きょう しつ あん ない ちゅうおう ひ かいいん  
**日 本 語 教 室 案 内 中 央 (非 会 員)**

No.	しちょうめい 市町名	にほんごきょうしつ 日本語教室	かつどうび じかん 活動日・時間	かつどうばしょ 活動場所	もよりえき 最寄駅	れんらくさき 連絡先	ひよう 費用	こづ さんか 子連れ参加
ちゅうおう 中央 18	さいたま市 北区	ちきゅう 地球っ子クラブ2000	だい 第2・4 ど 土・13:30～17:00	うえたけこうみんかん 植竹公民館	とろ うつのみや 土呂(JR宇都宮) おおみやこうえん 大宮公園 とうぶ (東武アーバンパーク)	090-8804-4249 たかなぎ 高柳	なし	○
ちゅうおう 中央 19	さいたま市 桜区	さいたまだいがくもくよう 埼玉大学木曜クラス さいたまだいがくかんけいしゃ (埼玉大学関係者のみ)	もく 木・10:00～12:00	だいがくないこくさいこうりゅうかいかん 大学内国際交流会館	みなみよの 南与野 (JRさいきょう 埼京)	048-853-3146 たなか 田中	なし	○
ちゅうおう 中央 20	さいたま市 見沼区	ななさとにほんごべんきょうかい 七里日本語勉強会	もく 木・19:00～21:00 にち 日・19:00～21:00 だい もく にち やす (第5木・日は休み)	ななさとこうみんかん 七里公民館 "	ななさと 七里 とうぶ (東武アーバンパーク)	048-686-2652 たかぎ 高木	なし	○
ちゅうおう 中央 21	わらびし 蕨市	にほんご 日本語ボランティアワラビー	げつ 月・10:00～12:00	きたこうみんかん 北公民館	わらび 蕨 (JRけいひんとうほく 京浜東北)	048-432-2611 きたこうみんかん 北公民館	50円/回	○
ちゅうおう 中央 22	わらびし 蕨市	にほんご 日本語ボランティアワラビー	すい 水・10:00～12:00	みなみこうみんかん 南公民館	にしかわぐち 西川口 (JRけいひんとうほく 京浜東北)	048-442-4055 みなみこうみんかん 南公民館	200円/月	
ちゅうおう 中央 23	わらびし 蕨市	にほんご 日本語ボランティアワラビー西	きん 金・10:00～12:00	にしこうみんかん 西公民館	わらび 蕨 (JRけいひんとうほく 京浜東北)	048-442-4054 にしこうみんかん 西公民館	50円/回	
ちゅうおう 中央 24	わらびし 蕨市	にほんご 日本語ボランティア教室 旭	ど 土・16:00～18:00	あさひちようこうみんかん 旭町公民館	わらび 蕨 (JRけいひんとうほく 京浜東北)	048-432-4053 あさひちようこうみんかん 旭町公民館	50円/回	



にち ほん ご きょう しつ あん ない とうぶ かいいん  
**日 本 語 教 室 案 内 東 部 (会 員)**

No.	しちやうめい 市町名	にほんごきょうしつ 日本語教室	かつどうび じかん 活動日・時間	かつどうばしょ 活動場所	もよりえき 最寄駅	れんらくさき 連絡先	ひよう 費用	こづ さんか 子連れ参加
とうぶ 東 部 1	かすかべし 春日部市	かすかべしこくさいこうりゅうきやうかい 春日部市国際交流協会 かすかべしにほんごきょうしつ 春日部市日本語教室	もく 木・19:00～21:00 ど 土・14:00～16:00	かすかべしちゅうおうこうみんかん 春日部市中央公民館 "	やぎさき 八木崎 とうぶ (東武アーバンパーク)	048-736-1127 しみんさんかすいしんか 市民参加推進課	なし	そうだん 相談
<p>もくようび よる どようび ひる きょうしつ かいせつ 木曜日の夜と土曜日の昼の2教室を開設。スタッフは60名が活動しています。</p> <p>がいこくじん にほんご 外国人による日本語スピーチコンテストを開催しています。</p>								
とうぶ 東 部 2	かすかべし 春日部市	かすかべししやうわがいこくじん 春日部市庄和外国人ボランティア にほんご 日本語サロン	か 火・10:00～11:30 すい 水・19:20～20:50	しやかいふくし 社会福祉センター "	みなみさくらい 南桜井 とうぶ (東武アーバンパーク)	048-746-6229 さかい 酒井	えん つき 200円/月	○
<p>ねんほっそく すう めい かつどう にほんごきょうしつ がくしゅうしゃ こうし りょうりきょうしつ いもほ はなみ こうりゅう 1999年発足／ボランティア数：18名／活動：日本語教室、学習者を講師に料理教室、芋掘り、お花見などの交流イベント</p> <p>きらく たちよ いていこち よ きょうしつ ところが 気楽に立ち寄れて、居心地の良い教室を心掛けています。</p>								
とうぶ 東 部 3	こしがやし 越谷市	にほんご みんなで日本語	か 火・10:00～12:00	ちゅうおうしみんかいかん 中央市民会館	こしがや 越谷 とうぶ (東武スカイツリー)	090-5347-2041 こじま 小島	えん つき 500円/月	○
とうぶ 東 部 4	こしがやし 越谷市	こしがやくくさいこうりゅう 越谷国際交流サークル	すい 水・10:00～12:00	ちゅうおうしみんかいかん 中央市民会館	こしがや 越谷 とうぶ (東武スカイツリー)	048-966-7104 ひらい 平井	えん かい 200円/回	○100円/回
<p>ねんほっそく すう やく めい かつどう にほんごきょうしつ えんそく 1997年発足／ボランティア数：約20名／活動：日本語教室、おしゃべりティータイム、遠足など</p> <p>にほんご さんか ま とお たの がくしゅう ば ところが 日本語サークルへの参加が待ち遠しい…そういう楽しい学習の場になるように心掛けています。</p>								
とうぶ 東 部 5	こしがやし 越谷市	こしがやくくさいこうりゅうきやうかい 越谷市国際交流協会 にほんごひろば	すい 水・19:00～20:30 ど 土・10:00～11:30	こしがや ほっと越谷 ちゅうおうしみんかいかん 中央市民会館	きたこしがや とうぶ 北越谷(東武スカイツリー) こしがや とうぶ 越谷(東武スカイツリー)	048-960-3350 じむさよく 事務局	なし	○ ○
<p>ねんほっそく すう めい かつどう にほんごきょうしつ りょうり ぶんかたいけん にほんごほっぴやうかい 2001年発足／ボランティア数：20名／活動：日本語教室(料理パーティ、文化体験、日本語発表会など)</p> <p>かいわ たの とも グループで会話を楽しみましょう！ みんな友だちになりましょう。</p>								



にち ほん ご きょう しつ あん ない とうぶ かいいん  
**日 本 語 教 室 案 内 東 部 (会 員)**

No.	市町名	日本語教室	活動日・時間	活動場所	最寄駅	連絡先	費用	子連れ参加
とうぶ 6	しらおか 白岡市	しらおかくさいこうりゆうきょうかい 白岡国際交流協会 にほんごきょうしつ 日本語教室	もく 木・10:00～11:30 にち 日・10:00～11:30	ちゅうおうこうみんかん 中央公民館	しらおか 白岡 (JR宇都宮)	0480-92-8353 せきぐち 関口	なし	そうだん 相談
とうぶ 7	はすだし 蓮田市	はすだにほんごきょうしつ 蓮田日本語教室	にち 日・10:00～12:00	はすだきんろうせいしょうねん 蓮田勤労青少年ホーム	はすだ 蓮田 (JR宇都宮)	048-768-4027 はらだ 原田	なし	○
とうぶ 8	みきとし 三郷市	Sat. com (サタコム)	ど 土・10:00～12:00	きたこうみんかん 北公民館	しんみさと 新三郷 (JR武蔵野)	048-959-0107 まるやま 丸山	えん つき 300円/月	そうだん 相談
<p>ねんほっそく やく めい しょしんしゃ じょうきゅうしゃ はばひろ たいおう にほんご べんきょう どうし にほんぶんか                      1993年発足。スタッフ約10名で初心者から上級者まで幅広く対応しています。日本語の勉強と同時に日本文化のふれあいをしています。</p> <p>はな にほんご で き かんじ べんきょう けつ むずか                      話せる日本語が出来るように、漢字の勉強は決して難しくありません!! がんばりましょう!!</p>								
とうぶ 9	よしかわし 吉川市	よしかわしこくさいゆうこうきょうかい 吉川市国際友好協会 にほんごきょうしつ 日本語教室	か 火・10:00～12:00 //・19:00～21:00	しみんこうりゆう 市民交流センター おあしす	よしかわ 吉川 (JR武蔵野)	048-982-9685 しみんさんかすいしんか 市民参加推進課	なし	○
とうぶ 10	すぎとまち 杉戸町	すぎとまちにほんごきょうしつ 杉戸町日本語教室	すい 水・10:00～12:00 //・19:00～21:00	にしこうみんかん 西公民館	すぎとたかのだい 杉戸高野台 (東武日光)	0480-36-1470 こくさいこうりゆうきょうかいじむきょく 国際交流協会事務局	なし	そうだん 相談
<p>せいと すぎとまちいがい かがた だいかんげい                      スタッフと生徒さんは杉戸町以外の方々も大歓迎です。</p>								





にち ほん ご きょう しつ あん ない とうぶ ひ かい いん  
**日 本 語 教 室 案 内 東 部 (非 会 員)**

No.	市町名	日本語教室	活動日・時間	活動場所	最寄り駅	連絡先	費用	子連れ参加
1	とうぶ 加須市	かぞ 加須にほんごの会 きょうしつ コミセン教室	だい だい だい 第1・第2・第3 にち 日・10:00～11:30	しみん かぞ 市民プラザ加須 5F	かぞ 加須 とうぶ いせざき (東武伊勢崎)	れんらくさき 090-4206-5026 うつぎ 宇津木	ひよう 100円/回 えん かい	こづ さんか 相談
2	とうぶ 久喜市	くりはし 栗橋にほんご会	か 火・10:00～12:00 ど 土・10:00～12:00	くりはしこうみんかん 栗橋公民館	くりはし 栗橋 うつのみや (JR宇都宮)	0480-52-0061 くりはしこうみんかん 栗橋公民館	100円/回 えん かい	○
3	とうぶ 久喜市	わしのみやくさいこうりゅうきょうかい 鷺宮国際交流協会 にほんごきょうしつ 日本語教室	か 火・14:30～16:00 ど 土・18:30～20:00	くしわしのみやひがし 久喜市鷺宮東 コミュニティーセンター	ひがしわしのみや 東鷺宮 うつのみや (JR宇都宮)	080-1283-2584 はら 原	なし	そらだん 相談
4	とうぶ 越谷市	ぶんきょうだいがく 文教大学 オープンユニバーシティ	か 火・18:30～20:00 きん 金・18:30～20:00	ぶんきょうだいがく 文教大学	きたこしがや 北越谷 とうぶ (東武スカイツリー)	0120-160-449 しょうがいがくしゅう 生涯学習センター	ゆうりょう 有料	
5	とうぶ 幸手市	にほんごきょうしつ 日本語教室	か 火・19:00～21:00 ど 土・13:00～16:00	ちゅうおうこうみんかん 中央公民館	さって 幸手 とうぶ にっこう (東武日光)	0480-42-5156 こうみんかん 公民館	なし	そらだん 相談
6	とうぶ 草加市	そうか 草加にほんごの会	ど 土・11:00～12:30	ちゅうおうこうみんかん 中央公民館	そうか 草加 とうぶ (東武スカイツリー)	090-8344-0237 あべ 安部	1000円/月 えん つき	○
7	とうぶ 草加市	こくさいこうりゅう ことばの国際交流サークル	にち 日・10:00～12:00	しんでん 新田ミニコミュニティー センター	しんでん 新田 とうぶ (東武スカイツリー)	048-942-4739 わかまつ 若松 しょうちゅうがくせいむりょう 小中学生無料	150円/回 えん かい	○
8	とうぶ 草加市	としょかん 図書館ボランティア・草加 にほんごひろば	げつ 月・10:30～12:15	ちゅうおうとしょかん 中央図書館	まつばらだんち 松原団地 とうぶ (東武スカイツリー)	048-928-0085 ライオンズ	なし	○
9	とうぶ 草加市	やつかにほんごきょうしつ 谷塚日本語教室	げつ 月・19:00～21:00	やつかぶんか 谷塚文化センター	やつか 谷塚 とうぶ (東武スカイツリー)	048-927-0437 いわた 岩田	200円/回 えん かい チケット制	○



にち ほん ご きょう しつ あん ない とうぶ ひ かい いん  
**日 本 語 教 室 案 内 東 部 (非 会 員)**

No.	市町名	日本語教室	活動日・時間	活動場所	最寄駅	連絡先	費用	子連れ参加
10	とうぶ 草加市	がいこくせき かた 外国籍の方のための にほんごきょうしつ 日本語教室	だい だい だい 第1・第3・第3 か ひるやす 火・10:30～15:00(昼休みあり)	しんでんにしぶんか 新田西文化センター	しんでん 新田 とうぶ (東武スカイツリー)	れんらくさき 048-942-0778 しんでんにしぶんか 新田西文化センター	ひよう なし	こづ さんか ○
11	とうぶ 草加市	たの にほんごきょうしつ 楽しい日本語教室	きん 金・10:00～12:00	かわやなぎぶんか 川柳文化センター	まつばらだんち 松原団地 とうぶ (東武スカイツリー)	048-936-4088 かわやなぎぶんか 川柳文化センター	なし	○
12	とうぶ 草加市	どっきょうだいがく 獨協大学 オープンカレッジ	そうだん 相談	どっきょうだいがく 獨協大学	まつばらだんち 松原団地 とうぶ (東武スカイツリー)	048-946-1678 エクステンションセンター	なし	×
13	とうぶ はにゅうし 羽生市	はにゅうこくさいこうりゅうし みん かい 羽生国際交流市民の会	だい だい 第1・第3 にち 日・10:00～12:00	ちゅうおうこうみんかん 中央公民館	はにゅう 羽生 とうぶ いせざき (東武伊勢崎)	048-561-9888 じむきょく 事務局	えん かい 50円/回	○
14	とうぶ みさとし 三郷市	にほんごクラブ	か 火・19:30～20:45	きたこうみんかん 北公民館	しんみさと 新三郷 むさしの (JR武蔵野)	048-951-9868 ふなこし 舟越	えん つき 500円/月	そうだん 相談
15	とうぶ みさとし 三郷市	みさとにほんごきょうしつ 三郷日本語教室	すい 水・13:00～14:30	きたこうみんかん 北公民館	しんみさと 新三郷 むさしの (JR武蔵野)	048-958-7690 ひめの 姫野	えん かい 200円/回	○
16	とうぶ やしおし 八潮市	こくさいこうりゅう ウィ ラブ国際交流	にち 日・9:30～11:30	しゃきょう 社協やすらぎ	そうか 草加 とうぶ (東武スカイツリー)	048-927-4966 やまうち 山内	えん つき 500円/月	そうだん 相談
17	とうぶ みやしろまち 宮代町	みやしろにほんごクラブ	ど 土・10:00～12:00	しみんかつどう 市民活動 サポートセンター	とうぶどうぶつこうえん 東武動物公園 とうぶ (東武スカイツリー)	0480-34-8262 こもた 小茂田	なし	○



にち ほん ご きょう しつ あん ない せいぶ かいいん  
**日 本 語 教 室 案 内 西 部 (会 員)**

No.	市町名	日本語教室	活動日・時間	活動場所	最寄駅	連絡先	費用	子連れ参加
1	せいぶ 朝霞市	あさかちく AIS朝霞地区 インターナショナルソサエティ	きん 金・10:00～12:00	ちゅうおうこうみんかん 中央公民館	あさか 朝霞 (とうぶとうじょう 東武東上)	れんらくさき 048-463-7901 かとう 加藤	えん 300円/月	そうだん 相談
2	せいぶ 坂戸市	きたさかどにほんご 北坂戸日本語ボランティア	ど 土・13:30～15:00	きたさかどこうみんかん 北坂戸公民館	きたさかど 北坂戸 (とうぶとうじょう 東武東上)	049-284-0337 とくやま 徳山	なし	そうだん 相談
こ がくしゅうしゃ すこ じかん おも 来られた学習者が少しでもホッとした時間になればとの思いです。								
3	せいぶ 坂戸市	さかどにほんごきょうしつ 坂戸日本語教室けやき	か 火・10:00～11:30	ちゅうおうこうみんかん 中央公民館	さかど 坂戸 (とうぶとうじょう 東武東上)	049-282-3850 きむら 木村	なし	○
4	せいぶ 坂戸市	ちよだにほんご かい 千代田日本語の会	もく 木・19:00～20:30	ちよだこうみんかん 千代田公民館	わかば 若葉 (とうぶとうじょう 東武東上)	049-284-1040 くらもと 蔵本	なし	そうだん 相談
ねんほっそく すう めい かつどう にほんごがくしゅうしえん 1995年発足/ボランティア数:8名/活動:日本語学習支援 みじか かいわ こくさいこうりゅう ふか 身近な会話から国際交流を深めてみませんか。								
5	せいぶ 坂戸市	にほんご 日本語サロンつどい	きん 金・10:00～11:30	しみんかつどうこうりゅう 市民活動交流フロア (し しゅつちょうしよない 市・出張所内)	きたさかど 北坂戸 (とうぶとうじょう 東武東上)	090-2303-7138 かの 狩野	なし	○
6	せいぶ 狭山市	さやましこくさいこうりゅうきょうかい 狭山市国際交流協会 にほんごきょうしつ 日本語教室	にち 日・14:00～15:30 か 火・10:00～11:30 きん 金・19:30～21:00	しんさやまこうみんかん 新狭山公民館 ちゅうおうこうみんかんしんこうりゅう 中央公民館市民交流センター ひろせこうみんかん 広瀬公民館	しんさやま せいぶしんじゅく 新狭山(西武新宿) さやまし 狭山市 (せいぶしんじゅく 西武新宿)	04-2952-4584 じむきょく 事務局 "	えん 100円/回 " "	そうだん 相談 ○ そうだん 相談
ねんをうりつ かつどう にほんごきょうしつ しまいとしこうりゅう かいいんこうりゅう 1991年創立。活動:日本語教室、姉妹都市交流、会員交流など。 きほんてき たい がくしゅう 基本的に1対1の学習です。								



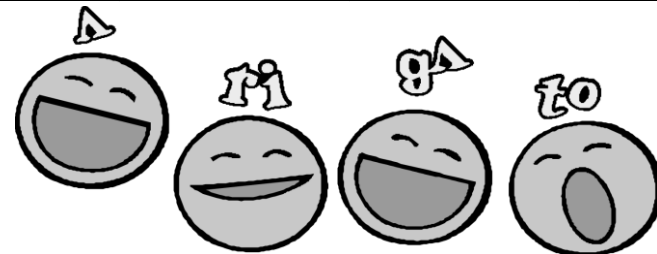
にち ほん ご きょう しつ あん ない せい ぶ かい いん  
**日 本 語 教 室 案 内 西 部 (会 員)**

No.	市町名	日本語教室	活動日・時間	活動場所	最寄り駅	連絡先	費用	子連れ参加
7	つるがしまし 鶴ヶ島市	にほんごきょうしつ 日本語教室	にち 日・10:00～12:00	みなみこうみんかん 南公民館	つるがしま 鶴ヶ島 とうぶとうじょう (東武東上)	れんらくさき 連絡先 049-271-1111 じむきょく 事務局 (教材費実費)	ひよう 費用 なし	こづ 子連れ参加 ○
		<p>1992年発足/ボランティア数:28名/活動:交通安全教室、交流会                  参加者が来るのが楽しい、ためになる、と思えるような教室を目指しています。</p>						
8	ところざわし 所沢市	にほんご ICN日本語ラウンジ	ど 土・10:00～12:00	しんとろざわこうみんかん 新所沢公民館	しんとろざわ 新所沢 せいぶしんじゅく (西武新宿)	04-2923-6754 からさき 唐崎	えん/回、または 2000円/年	そうだん 相談
9	ところざわし 所沢市	きんよう 金曜にほんご教室	きん 金・10:00～11:30	ふらつと	ところざわ 所沢 せいぶしんじゅく いけぶくろ (西武新宿/池袋)	04-2944-4375 まつむら 松村	えん かい 100円/回	そうだん 相談
10	ところざわし 所沢市	ところざわ 所沢インターナショナルファミリー にほんごきょうしつ 日本語教室	げつ 月・10:30～12:00 すい 水・19:00～20:30	ところざわしやくしよ 所沢市役所 ふらつと	こうくうこうえん せいぶしんじゅく 航空公園(西武新宿) ところざわ 所沢 せいぶしんじゅく いけぶくろ (西武新宿/池袋)	04-2998-9242 きょういくいいんかい 教育委員会 しゃかいきょういくか 社会教育課	えん かい 100円/回 "	えんしよかい 100円初回 ○ ○
		<p>1988年発足/ボランティア数:50名/活動:日本語教室・交流会・学習会など。                  「気楽に、気長に、気持ちよく」をモットーにして活動しています。</p>						
11	にいざし 新座市	にいざにほんご かい 新座日本語の会	すい 水・10:30～12:00 にち 日・18:30～20:00	とうほく 東北コミュニティー センター	し き 志木 とうぶとうじょう (東武東上)	048-471-3367 まつもと 松本	なし	そうだん 相談
		<p>気楽に入会でき、アットホームな雰囲気日本語学習ができるように心がけています。</p>						



にち ほん ご きょう しつ あん ない せい ぶ かい いん  
**日 本 語 教 室 案 内 西 部 (会 員)**

No.	市町名	日本語教室	活動日・時間	活動場所	最寄駅	連絡先	費用	子連れ参加
12	飯能市	はんのう日本語クラブ	火・10:00～12:00 木・10:00～12:00	市総合福祉センター	東飯能 (JR/西武池袋)	042-973-2111 内・641	500円/月	○
		1988年発足。ボランティア数:24名/活動:日本語教室、生け花、お茶会、クリスマス会、料理など。 子どもさんのいるお母さん達も安心して通えるように、シッターさんもいます。						
13	富士見市	富士見日本語サークル	火・10:00～12:00 金・13:30～15:30 土・14:00～16:00	鶴瀬西交流センター	鶴瀬 (東武東上) "	049-254-0715 やまもと 山本	なし	相談
14	ふじみの野市	ふじみの国際交流センター 日本語教室	木・10:00～12:00	ふじみの国際交流センター	ふじみの野 (東武東上)	049-256-4290 いわた 岩田	なし	○
15	和光市	和光国際交流会	月・10:00～12:00 土・10:00～12:00	中央公民館 "	和光市(東武東上) "	048-467-8029 おさき 尾崎	500円/回 500円/回	相談 "
		1997年発足/ボランティア数:30名/活動:日本語教室・日本語ボランティア入門講座・交流会など 学習者のニーズに合わせ、役に立つ日本語が楽しく学べるよう心がけています。						
16	三芳町	みよし日本語教室	土・14:00～16:00	竹間沢公民館	みずほ谷(東武東上)	049-259-0240	なし	○
		竹間沢教室 藤久保教室	水・10:00～12:00	藤久保公民館	鶴瀬(東武東上)	ひらた 平田	なし	"
17	もろやま山町	もろやまインターナショナルクラブ	土・9:30～12:30	中央公民館	ひがしもろ 東毛呂 (東武越生)	049-294-6391 こくほ 小久保	なし	相談



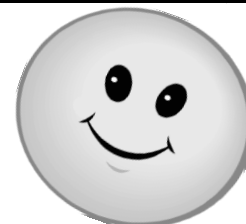
にち ほん ご きょう しつ あん ない せい ぶ ひ かい いん  
日 本 語 教 室 案 内 西 部 (非 会 員)

No.	市町名	日本語教室	活動日・時間	活動場所	最寄駅	連絡先	費用	子連れ参加
1	せいぶ 西部 いるまし 入間市	いるましこくさいこうりゅうきょうかい 入間市国際交流協会 さんぶん 産文クラス ぶし 仏子クラス くろす 黒須ラテンクラブ こくご 国語クラブ	ど 土・14:00～16:00 すい 水・10:00～12:00 か 火・20:00～21:00 ど 土・13:00～16:00	さんぎょうぶんか 産業文化センター としょかんせいぶぶんかん 図書館西武分館 くろすこうみんかん 黒須公民館 としょかんせいぶぶんかん 図書館西武分館	いるまし せいぶいげくろ 入間市(西武池袋) ぶし 仏子 (〃) いるまし せいぶいげくろ 入間市(西武池袋) 〃	れんらくさき 連絡先 04-2964-1111 じちぶんかか 自治文化課	ひよう 費用 3000円/年 〃 100円/回 〃	こづ 子連れ参加 〇2000円/年 〃 〇 〇
2	せいぶ 西部 かわごえし 川越市	にほんご 日本語クラブ ひろば 広場 ふれあい広場	にち 日・10:00～12:00	みなみこうみんかん 南公民館	かわごえ 川越 (JR川越/東武東上)	049-243-0038 こうみんかん 公民館	なし	〇
3	せいぶ 西部 かわごえし 川越市	だいてうみなみこうみんかん 大東南 公民館 にほんご 日本語ひろば	にち 日・14:00～17:00	だいてうみなみこうみんかん 大東南 公民館	みなみおおつか 南大塚 (せいぶしんじゅく 西武新宿)	049-245-6516 八木 049-242-0498 (公)	なし	〇
4	せいぶ 西部 かわごえし 川越市	にほんご クラッセで日本語	げつ きん ど 月・金・土 毎回 3クラス 10:00～12:00 14:00～17:00 18:30～20:00	こくさいこうりゅう 国際交流センター (クラッセ川越 5F)	かわごえ 川越 (JR川越/東武東上)	049-224-5506 ぶんかしんこうか 文化振興課	なし	〇
5	せいぶ 西部 かわごえし 川越市	にほんごじょうず きれいな日本語上手な会話	すい 水・10:00～12:00	こくさいこうりゅう 国際交流センター (クラッセ川越 5F)	かわごえ 川越 (JR川越/東武東上)	049-224-5506 ぶんかしんこうか 文化振興課	なし	そうだん 相談



にち ほん ご きょう しつ あん ない せい ぶ ひ かい いん  
日 本 語 教 室 案 内 西 部 (非 会 員)

No.	市町名	にほんごきょうしつ 日本語教室	かつどうび じかん 活動日・時間	かつどうばしょ 活動場所	もよりえき 最寄駅	れんらくさき 連絡先	ひよう 費用	こづ さんか 子連れ参加
6	せいぶ 西部 しきし 志木市	にほんごきょうしつ かざぐるま日本語教室	すい 水・10:00～12:00 きん 金・19:30～21:00 ど 土・10:00～12:00	ちいきかつどう 地域活動センター " "	やなせがわ 柳瀬川 (とうぶとうじょう 東武東上)	048-473-7569 しゃかいふくしききょうぎかい 社会福祉協議会	なし	そうだん 相談
7	せいぶ 西部 ところざわし 所沢市	がいこくじん 外国人のためのにほんご勉強会	か 火・10:00～12:00	こてさしこうみんかんぶんかん 小手指公民館分館	こてさし 小手指 (せいぶいけぶくろ 西武池袋)	04-2926-7379 さくた 作田	100円/回	×
8	せいぶ 西部 ところざわし 所沢市	ひがしこうみんかんにほんごきょうしつ 東公民館日本語教室	きん 金・19:00～20:30 ど 土・10:00～11:30	ひがしこうみんかん 東公民館 "	新所沢 (せいぶしんじゅく 西武新宿)	04-2944-0919 すずき 鈴木	100円/回	そうだん 相談
9	せいぶ 西部 はんのうし 飯能市	Wing 活動休止	げつ 月・19:00～21:00	ふじみこうみんかん 富士見公民館	東飯能 (せいぶいけぶくろ 西武池袋)	042-974-1062 かねとし 兼歳	なし	そうだん 相談
10	せいぶ 西部 はんのうし 飯能市	はんのうしこくさいこうりゅうきょうかい 飯能市国際交流協会 にほんごきょうしつ 日本語教室	すい 水・10:30～11:50 ど 土・13:30～14:50	ふじみこうみんかん 富士見公民館 "	ひがしはんのう 東飯能 (せいぶいけぶくろ 西武池袋)	042-973-2111 ない 内・642	1000円/年	○
11	せいぶ 西部 ひがしまつやまし 東松山市	ひがしまつやましこくさいこうりゅうきょうかい 東松山市国際交流協会 にほんごきょうしつ 日本語教室	すい 水・19:00～20:00 にち 日・9:30～11:00	そうごうふくし 総合福祉センター "	ひがしまつやま 東松山 (とうぶとうじょう 東武東上)	0493-23-2221 ない 内・275事務局	なし	○
12	せいぶ 西部 ひだかし 日高市	にほんごきょうしつ ひだか日本語教室	もく 木・19:00～21:00 ど 土・13:30～15:00	しょうがいがくしゅう 生涯学習センター	こまがわ 高麗川 (かわごえ JR川越)	042-989-2111 ない 内・2227事務局	なし	○
13	せいぶ 西部 ふじみのし ふじみ野市	かみふくおかにしこうみんかん 上福岡西公民館にほんご教室 (げんそくしないざいじゅう ざいきんしゃ 原則市内在住・在勤者)	すい 水・10:00～12:00 にち 日・10:00～12:00	かみふくおかにしこうみんかん 上福岡西公民館 "	かみふくおか 上福岡 (とうぶとうじょう 東武東上)	049-266-9501 かみふくおかにしこうみんかん 上福岡西公民館	なし	そうだん 相談
14	せいぶ 西部 かわじままち 川島町	かわじまこくさいこうりゅう 川島国際交流クラブ	きん 金・19:00～21:00 だい 第1と第3日	コミュニティセンター 小会議室 フラットピア かわじま 川島	ようといあわ 要問合せ	049-297-4322 いのほな 猪鼻	100円/月 50円/回	○ ○



にち ほん ご きょう しつ あん ない ほくぶ かいいん  
日 本 語 教 室 案 内 北 部 ( 会 員 )

No.	市町名	日本語教室	活動日・時間	活動場所	最寄駅	連絡先	費用	子連れ参加
ほくぶ 1	このすし 鴻巣市	このすし国際交流市民の会 日本語クラブ	金・17:00～21:00	ちゅうおうこうみんかん 中央公民館	このすえき 鴻巣駅 (JR高崎)	090-6035-3649 すずき 鈴木	むりよう 無料	そうだん 相談
2000年発足 ボランティア数:10人 日本語教室・子どもの学習支援・学校支援・交流会イベント 学習者に合ったレベルで勉強のお手伝いをします。笑顔の絶えない楽しい日本語教室です。								

にち ほん ご きょう しつ あん ない ほくぶ ちちぶ ひかいいん  
日 本 語 教 室 案 内 北 部・秩 父 ( 非 会 員 )

No.	市町名	日本語教室	活動日・時間	活動場所	最寄駅	連絡先	費用	子連れ参加
ほくぶ 1	きたもと 北本市	国際交流ラウンジ委員会	日・13:30～15:00 れんきゆう 連休の(日)は休み	きたもとしがくしゅう 北本市学習センター	きたもと 北本 (JR高崎)	048-592-3325 がくしゅう 学習センター	なし	○
ほくぶ 2	ぎょうだし 行田市	行田にほんご教室	だい 1・3 火・18:30～20:30 だい 2・4 土・13:30～15:30	ぎょうだ 行田コミュニティ みずしろ	ぎょうだし 行田市 ちちぶてつどう (秩父鉄道)	048-554-9008 みとも 三友	なし	○
ほくぶ 3	くまがやし 熊谷市	熊谷市国際交流協会 外国人のための日本語教室	だい 1・3 日・14:00～16:00 だい 2木・10:00～12:00	りょっか 緑化センター	くまがや 熊谷 (JR高崎)	048-524-1111 きょうかいじむきょく 協会事務局	かいいんむ 会員無 ほか 他は100円/回	そうだん 相談
ほくぶ 4	このすし 鴻巣市	コスモスひろば	もく 木・18:00～20:00	ふきあげこうみんかん 吹上公民館	ふきあげ 吹上 (JR高崎)	048-549-0658 くぼた 窪田	1000円/年	そうだん 相談
ほくぶ 5	ふかやし 深谷市	深谷市日本語教室	もく 木・19:30～21:00 がつ (5月～12月の期間)	コミュニティセンター	ふかや 深谷 (JR高崎)	048-572-9581 しょうがいがくしゅうか 生涯学習課	1000円/年	○
ほくぶ 6	ふかやし 深谷市	深谷にほんごクラブ	すい 水・19:30～21:00 だい 2・4 日・14:00～15:30	ふかやこうみんかん 深谷公民館 かみしばこうみんかん 上柴公民館	ふかや 深谷 (JR高崎)	048-585-4865 せき 関	なし	○
ほくぶ 7	ほんじょうし 本庄市	外国人のための日本語教室	にち 日・10:00～12:00	はにぽんプラザ	ほんじょう 本庄 (JR高崎)	090-5447-5968 こやま 小山	なし	○
ほくぶ 8	ほんじょうし 本庄市	本庄市国際交流協会 日本語教室	すい 水・19:00～20:30	はにぽんプラザ	ほんじょう 本庄 (JR高崎)	0495-25-1158 きょうかいじむきょく 協会事務局	なし	○
ちちぶ 1	ちちぶし 秩父市	秩父市国際交流協会 外国人のための日本語教室	ねん かい 年20回 か 火・18:30～20:30	みてい 未定	せいぶちちぶ(せいぶ) 西武秩父(西武) おはなばたけ ちちぶてつどう 御花畑(秩父鉄道)	0494-25-5200 きょうかいじむきょく 協会事務局	テキスト代 1000円	そうだん 相談