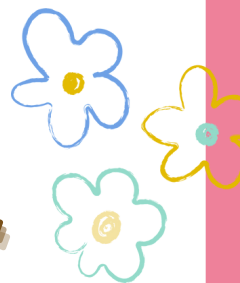




ホームステイ ホストファミリー



ボランティア募集中

ゲストは、県内大学の留学生や国際交流基金日本語国際センターの研修生！

== ご登録条件 ==

- 埼玉県内在住のご家庭
- 原則として家族が2名以上いる（単身世帯でない）ご家庭
※1人暮らしの方は、当日ご親戚やご友人などに宿泊してもらい、複数名での受入ができれば可能です！
- ゲストに1部屋ご提供いただけるご家庭
- ご家族全員でゲストを歓迎してくださるご家庭

ご登録はこちら！

※サイト下部のフォーム
（ExcelまたはPDF）より



事業紹介

活動実績



宿泊を伴わないホームビジットも実施しています。ご興味のある方はご相談ください。

ご家庭で異文化に触れられる絶好のチャンス☆ 皆さまのご参加を心よりお待ちしております！

【お問合せ】



公益財団法人

埼玉県国際交流協会

TEL : 048-833-2992

Mail : jigyo-01@sia1.jp